

Abrazaderas

Cable Accessories & Ties

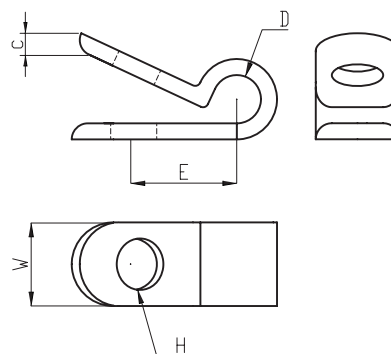
Pince-câbles & Colliers

Kabelzubehör & Schellen

Akcesoria do kabli i Opaski zaciskowe

MAS

Abrazadera sujeción Cable clamp



Abrazaderas
Cable
Accessories
& Ties

Material: PA66

UL94 V2/V0

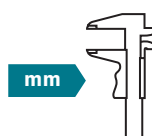
RoHS

REACH

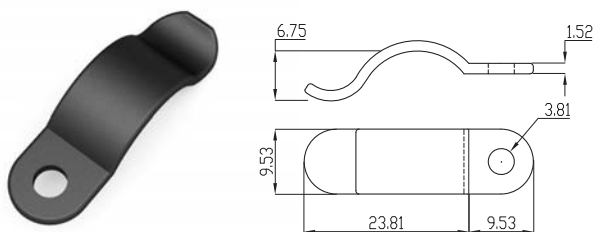
Referencia Reference	D	W	H	E	C
00100300386	0,79	3,97	2,44	4,75	0,76
00100300387	2,38	3,97	2,44	5,16	0,76
00100300388	3,18	3,97	2,44	5,51	0,76
00100300393	3,18	9,53	3,56	8,36	1,27
00100300394	3,18	9,53	4,24	8,36	1,27
00100300395	3,18	9,53	5,16	8,36	1,27
00100300419	3,18	12,70	4,24	8,00	1,27
00100300420	3,18	12,70	5,16	8,00	1,27
00100300389	3,97	3,97	2,44	5,92	0,76
00100300390	4,76	3,97	2,44	6,35	0,76
00100300399	4,76	9,53	3,56	9,60	1,27
00100300396	4,76	9,53	3,56	10,92	1,27
00100300400	4,76	9,53	4,24	9,60	1,27
00100300397	4,76	9,53	4,24	10,92	1,27
00100300401	4,76	9,53	5,16	9,60	1,27
00100300398	4,76	9,53	5,16	10,92	1,27
00100300421	4,76	12,70	4,24	10,80	1,27
00100300422	4,76	12,70	5,16	10,80	1,27
00100300391	6,35	7,14	3,25	8,56	0,76
00100300402	6,35	9,53	3,56	10,41	1,27
00100300403	6,35	9,53	4,24	10,41	1,27
00100300404	6,35	9,53	5,16	10,41	1,27
00100300423	6,35	12,70	4,24	10,41	1,27
00100300424	6,35	12,70	5,16	10,41	1,27
00100300405	7,94	9,53	3,56	12,57	1,27
00100300406	7,94	9,53	4,24	12,57	1,27
00100300407	7,94	9,53	5,16	12,57	1,27
00100300425	7,94	12,70	4,24	12,70	1,27
00100300426	7,94	12,70	5,16	12,70	1,27
00100300392	9,52	7,14	3,25	10,16	0,76
00100300408	9,53	9,53	3,56	15,11	1,27
00100300409	9,53	9,53	4,24	15,11	1,27
00100300410	9,53	9,53	5,16	15,11	1,27
00100300427	9,53	12,70	4,24	13,46	1,27
00100300428	9,53	12,70	5,16	13,46	1,27
00100300429	9,53	12,70	6,35	14,86	1,27
00100300411	11,11	9,53	3,56	14,58	1,27

Referencia Reference	D	W	H	E	C
00100300412	11,11	9,53	4,24	14,58	1,27
00100300413	11,11	9,53	5,16	14,58	1,27
00100300430	11,11	12,70	4,24	14,22	1,27
00100300431	11,11	12,70	5,16	14,22	1,27
00100300414	12,70	9,53	3,56	15,37	1,27
00100300415	12,70	9,53	4,24	15,37	1,27
00100300416	12,70	9,53	5,16	15,37	1,27
00100300432	12,70	12,70	4,24	15,11	1,27
00100300433	12,70	12,70	5,16	15,11	1,27
00100300417	14,29	9,53	5,16	15,39	1,27
00100300434	14,29	12,70	4,24	15,39	1,27
00100300435	14,29	12,70	5,16	15,39	1,27
00100300418	15,88	9,53	5,16	17,22	1,27
00100300436	15,88	12,70	4,24	16,64	1,27
00100300437	15,88	12,70	5,16	16,64	1,27
00100300438	17,46	12,70	4,24	19,18	1,27
00100300439	17,46	12,70	5,16	19,18	1,27
00100300440	19,05	12,70	4,24	19,81	1,27
00100300441	19,05	12,70	5,16	19,81	1,27
00100300452	19,05	22,22	9,83	25,40	1,27
00100300442	20,64	12,70	4,24	20,70	1,27
00100300443	20,64	12,70	5,16	20,70	1,27
00100300444	22,22	12,70	4,24	21,46	1,27
00100300445	22,22	12,70	5,16	21,46	1,27
00100300446	25,40	12,70	5,16	23,11	1,27
00100300454	26,19	22,22	5,16	28,58	1,27
00100300453	26,19	22,22	9,83	28,58	1,27
00100300447	28,58	12,70	5,16	24,64	1,27
00100300448	30,16	12,70	5,16	25,40	1,27
00100300449	31,75	12,70	5,16	26,92	1,27
00100300450	34,93	12,70	5,16	28,58	1,27
00100300451	38,10	12,70	5,16	30,23	1,27

Color: Natural / Negro - Natural / Black



MASP Abrazadera-clip muelle
Spring clip



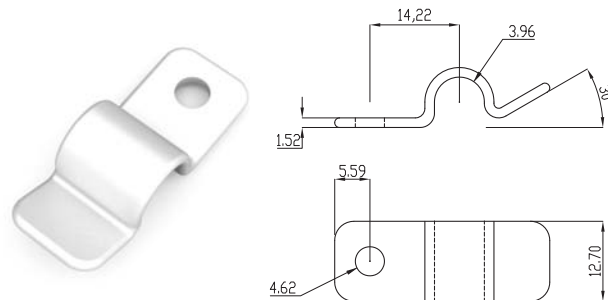
Material: PA66 **UL94 V2/V0** RoHS

Referencia Reference	Cotas en Plano/ Measures in drawing
00101100192	

Color: Natural / Negro - Natural / Black



MASS Abrazadera-clip muelle
Spring clip



Material: PA66 **UL94 V2/V0** RoHS

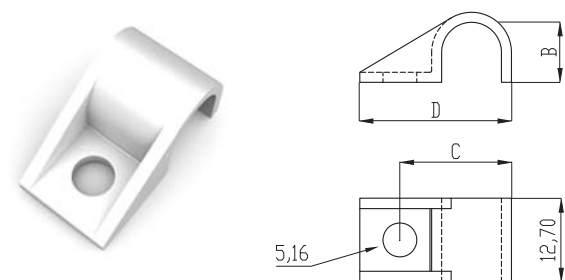
Referencia Reference	Cotas en Plano/ Measures in drawing
00100300462	

Color: Natural / Negro - Natural / Black



Abrazaderas
Cable
Accessories
& Ties

MAT Abrazadera de alta resistencia
Heavy duty cable clip



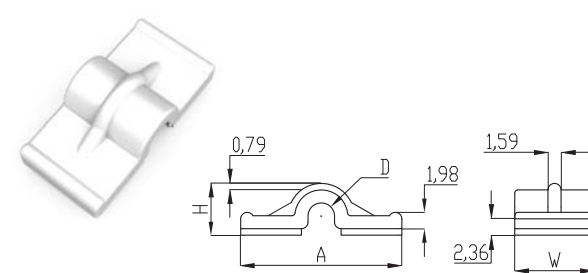
Material: PA66 **UL94 V2/V0** RoHS

Referencia Reference	B	C	D
00100300455	2,92	7,80	17,14
00100300456	4,37	8,33	18,59
00100300457	5,95	9,30	20,14
00100300458	7,54	10,16	21,83
00100300459	9,13	10,92	23,11
00100300460	10,72	11,68	24,89
00100300461	12,30	12,50	26,52

Color: Natural / Negro - Natural / Black



MAD Abrazadera adhesiva doble
Double adhesive cable clip



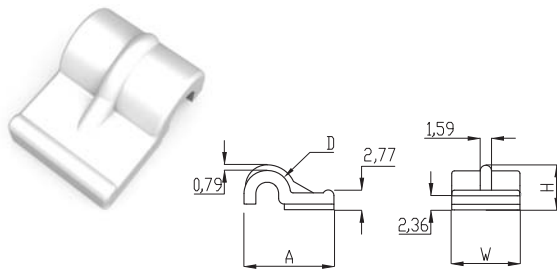
Material: PA66+PEFA **UL94 V2/V0** RoHS

Referencia Reference	D	A	H	W
00101100016	3,18	19,30	5,49	9,53
00101100017	3,96	32,54	6,30	9,53
00101100018	6,35	35,05	8,28	12,70
00101100070	9,53	38,23	11,56	15,88
00101100019	12,70	40,64	14,73	19,05

Color: Natural - Natural



MASS **Abrazadera adhesiva simple** Single adhesive cable clip

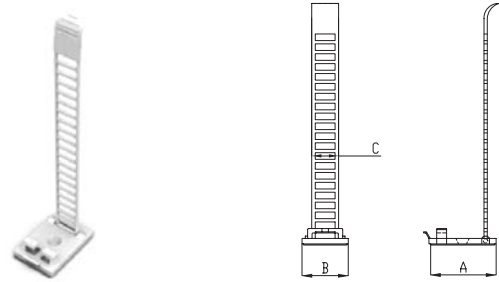


Material: PA66+PEFA UL94 V2/V0

Referencia Reference	D	A	H	W
00101100020	3,18	12,52	5,51	9,53
00101100021	5,16	20,53	6,48	12,70
00101100022	6,35	21,97	8,71	12,70
00101100023	9,53	25,40	12,07	15,88
00101100024	12,70	28,58	15,06	19,05

Color: Natural - Natural

MKAB **Abrazadera adhesiva brida ajustable** Adhesive adjustable cable clamp

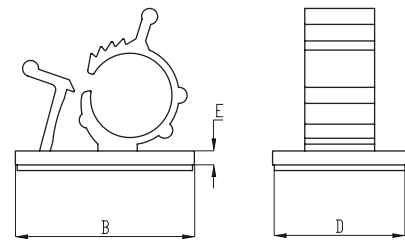


Material: PA66+PEFA UL94 V2/V0

Referencia Reference	Diámetro máx. Max. Bundle Dia.	A	B	C
00101100236	17,00	25,00	18,00	7,90
00101100237	22,00	30,50	21,00	12,00
00101100238	26,00	30,50	21,00	12,00

Color: Natural - Natural

MKAA **Abrazadera adhesiva clip ajustable** Adjustable adhesive cable clamp



Material: PA66+PEFA UL94 V2/V0

Referencia Reference	Rango cable Cable range	B	D	E
00101100222	7,90 - 9,90	25,40	19,05	1,98
00101100223	9,90 - 12,32	32,54	19,05	1,98
00101100224	11,30 - 14,22	36,96	19,05	1,98
00101100225	15,75 - 19,43	42,16	25,40	3,18
00101100226	19,18 - 23,75	44,45	25,40	2,77

Color: Negro / Natural - Black / Natural

Abrazadera adhesiva especial / Special adhesive cable clip

Abrazaderas
Cable
Accessories
& Ties

MAAU Referencia/ Reference
00101100010

Technical drawings showing dimensions: 11.68, 7.87, 0.79, 9.53, 19.05.

MAAT Referencia/ Reference
00101100012

Technical drawings showing dimensions: 11.68, 11.8, 0.79, 6.35, 15.88, 25.40.

MAAM Referencia/ Reference
00101100176

Technical drawings showing dimensions: 11.30, 0.79, 12.70.

MAAW Referencia/ Reference
00101100008

Technical drawings showing dimensions: 6.35, 0.89, 5.56, 0.79, 5.08, 11.90, 12.70.

MAAS Referencia/ Reference
00101100014

Technical drawings showing dimensions: 8.33, 4.83, 2.79, 0.79, 6.86, 9.53, 12.70.

MAAL Referencia/ Reference
00101100534

Technical drawings showing dimensions: 8.33, 4.83, 2.79, 0.79, 6.86, 12.70, 12.70.

MAAY Referencia/ Reference
00101100006

Technical drawings showing dimensions: 4.76, 6.75, 0.79, 9.53, 16.67.

MAAZ Referencia/ Reference
00101100004

Technical drawings showing dimensions: 3.18, 5.08, 0.79, 5.08, 11.90, 13.10.

MAAV Referencia/ Reference
00101100007

Technical drawings showing dimensions: 11.68, 7.19, 0.79, 12.70, 25.40.

MACA Referencia/ Reference
00101100002

Technical drawings showing dimensions: 11.91, 7.34, 0.79, 15.88, 25.4, 6.35.

MTY Referencia/ Reference
00101100261

Technical drawings showing dimensions: 5.59, 11.91, 11.11, 19.05, 0.79, 11.30, 1.96.

MTX Referencia/ Reference
00101100266

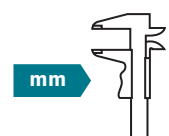
Technical drawings showing dimensions: 4.95, 13.34, 11.30, 14.13, 8.89, 12.70, 4.19.

MTZ Referencia/ Reference
00101100533

Technical drawings showing dimensions: 17.07, 11.43, 14.99, 2.83, 3.18, 9.53, 13.63, 15.88.

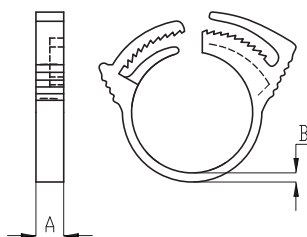
MTW Referencia/ Reference
00101100532

Technical drawings showing dimensions: 9.14, 11.21, 12.70, 25.40, 5.72.

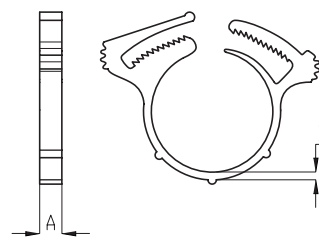


MA-MAZ

Abrazadera para manguera-cable Hose clamp



TIPO / TYPE 1



TIPO / TYPE 2

Abrazaderas
Cable
Accessories
& Ties



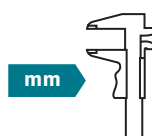
Material: PA66

UL94 V2/V0

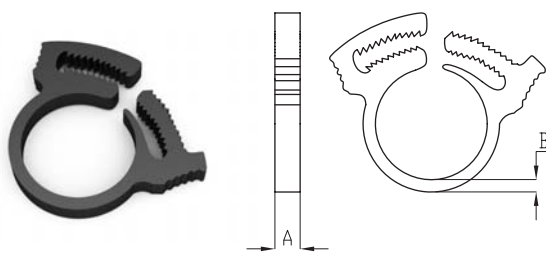


Referencia Reference	Rango abrazadera Bundle size	A	B	Tipo Type
00101100027	6,25 - 7,37	5,56	1,19	1
00101100071	6,35 - 7,14	3,96	1,02	2
00101100028	7,62 - 8,89	5,56	1,59	1
00101100045	7,80 - 8,69	3,81	1,02	2
00101100046	9,14 - 10,03	5,84	1,78	2
00101100029	9,14 - 10,31	5,56	1,59	2
00101100047	10,26 - 11,48	5,84	1,78	1
00101100030	10,41 - 11,89	6,35	1,59	2
00101100048	11,70 - 12,98	5,84	1,78	2
00101100031	12,07 - 13,61	5,56	1,59	1
00101100049	13,03 - 14,88	5,84	1,78	1
00101100032	13,67 - 15,44	6,35	1,59	2
00101100050	14,45 - 16,51	5,84	1,78	2
00101100033	15,16 - 16,89	6,35	1,59	1
00101100051	15,65 - 17,96	5,84	1,78	1
00101100034	17,02 - 19,81	5,56	1,59	2
00101100052	17,83 - 20,35	5,84	1,78	2
00101100035	18,54 - 21,08	5,56	1,59	1
00101100211	19,05 - 22,23	5,49	1,57	1
00101100053	19,79 - 22,83	5,84	1,78	1
00101100054	21,82 - 25,12	5,84	1,78	1
00101100036	22,10 - 24,77	5,56	1,59	2
00101100055	23,57 - 27,23	6,35	1,78	1
00101100037	24,21 - 27,76	6,35	1,59	1
00101100056	25,15 - 28,83	6,35	1,78	1
00101100038	26,19 - 30,15	7,94	1,59	2
00101100057	28,52 - 32,92	7,11	1,78	1
00101100039	31,75 - 36,20	7,94	1,59	1
00101100040	35,71 - 40,89	8,73	1,59	2
00101100041	40,46 - 46,02	8,73	1,59	1
00101100042	45,47 - 53,59	8,73	1,59	2
00101100043	47,50 - 53,98	10,32	1,59	1
00101100044	53,85 - 60,71	10,32	1,59	1

Color: Natural / Negro - Natural / Black



MAY Abrazadera manguera doble grip Double grip hose clamp



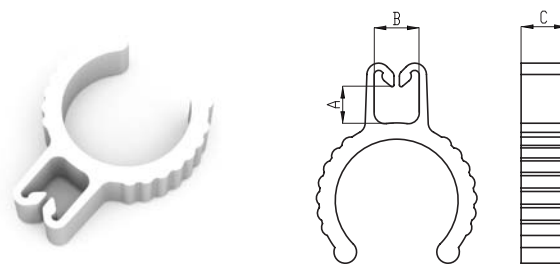
Material: PA66 **UL94 V2/V0** RoHS

Referencia Reference	Rango abrazadera Bundle size	A	B
00101100505	5,59 - 6,50	4,19	1,40
00101100506	7,90 - 9,19	4,39	1,60
00101100507	9,19 - 10,31	4,50	1,70
00101100508	10,21 - 11,81	5,82	1,70
00101100509	11,10 - 12,90	6,10	1,70
00101100510	11,99 - 13,79	6,10	1,70
00101100511	13,11 - 15,09	7,19	2,01
00101100512	15,09 - 17,09	7,11	2,01
00101100513	16,89 - 19,10	6,91	2,11
00101100514	18,11 - 20,60	7,11	2,11
00101100515	20,29 - 23,01	6,40	2,11
00101100516	22,20 - 24,89	6,97	2,01
00101100517	24,51 - 27,61	7,11	2,11
00101100518	26,49 - 29,49	7,39	2,21
00101100519	28,80 - 32,21	8,99	2,01
00101100520	32,00 - 34,80	9,09	1,91
00101100521	34,29 - 37,90	8,89	2,11
00101100522	38,00 - 41,00	9,19	2,11
00101100523	40,11 - 44,20	8,99	2,21
00101100524	43,21 - 46,20	8,89	2,11
00101100525	46,00 - 50,50	8,99	2,11
00101100526	48,49 - 53,80	8,99	2,11
00101100527	53,01 - 56,49	8,99	2,11
00101100528	54,99 - 60,50	9,40	2,39
00101100529	59,00 - 64,69	9,30	2,49
00101100530	65,00 - 69,01	9,50	2,59
00101100531	65,81 - 71,70	9,19	2,59

Color: Negro - Black



MACT Abrazadera clip para tubo Conduit clip



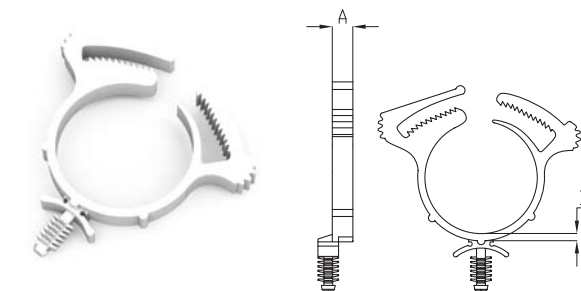
Material: PA66 **UL94 V2/V0** RoHS

Referencia Reference	Díámetro tubo Tube diameter	C	A	B
00101100194	12,70	6,35	5,08	6,35
00101100193	19,05	6,35	7,92	7,92

Color: Natural / Negro - Natural / Black



MAAA Abrazadera anclaje Hose clamp with fin clip base



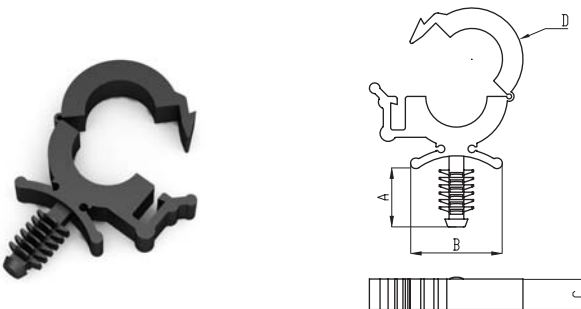
Material: PA66 **UL94 V2/V0** RoHS

Referencia Reference	Rango panel Panel range	Agujero Panel Hole size	Grosor panel Panel Thickness	A	B
00101100062	9,14 - 10,03	4,75	6,35	5,84	1,78
00101100061	25,15 - 28,83	4,75	6,35	6,35	1,78

Color: Natural / Negro - Natural / Black



MACR Abrazadera anclaje Releasable clamp with fin clip base



Material: PA66 **UL94 V2/V0** RoHS

Referencia Reference	Para agujero Hole size	Grosor panel Panel Thickness	D	A	B	C
00101100058	4,75	1,00 - 8,00	9,53	8,74	14,27	4,75
00101100059	4,75	1,00 - 8,00	12,70	8,74	14,27	4,75
00101100063	6,35	1,00 - 8,00	12,70	8,74	14,27	4,75
00101100060	6,35	1,00 - 8,00	25,40	8,74	15,88	9,53

Color: Natural / Negro - Natural / Black

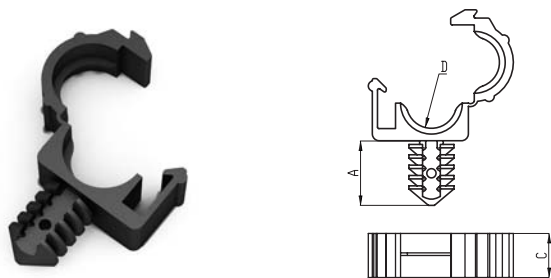


Abrazaderas
Cable
Accessories
& Ties



MACS Abrazadera anclaje

Releasable clamp with fin clip base



Material: PA66 UL94 V2/V0

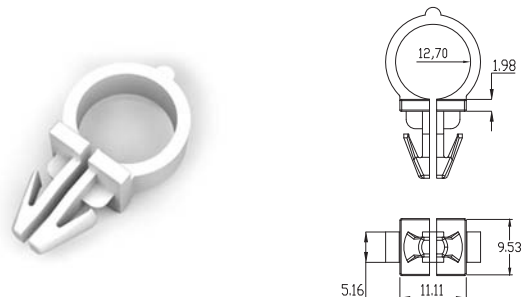
Referencia Reference	Para agujero Hole size	Grosor panel Panel Thickness	D	A	C
00101100064	12,88	0,50 - 5,00	8,89	11,11	7,62

Color: Natural / Negro - Natural / Black



MAPA Abrazadera anclaje

Split wire routing clip



Material: PA66 UL94 V2/V0

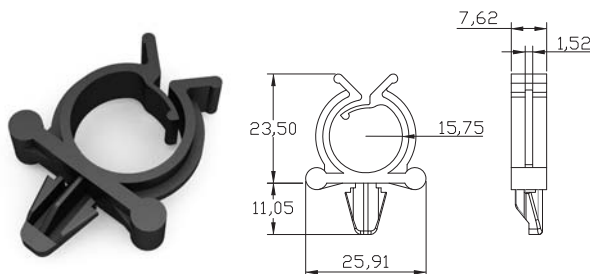
Referencia Reference	Cotas en Plano/ Measures in drawing
00101100539	Cotas en Plano/ Measures in drawing

Color: Natural / Negro - Natural / Black



MAPU Abrazadera anclaje

Cord clip with push-in mount



Material: PA66 UL94 V2/V0

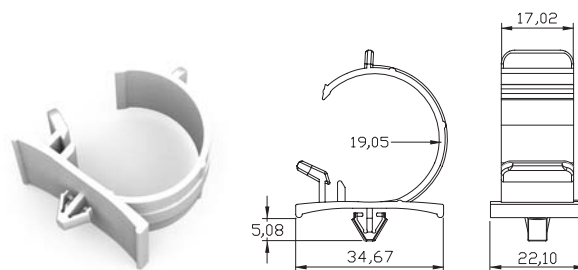
Referencia Reference	Cotas en Plano/ Measures in drawing
00101100538	Cotas en Plano/ Measures in drawing

Color: Natural / Negro - Natural / Black



MAPX Abrazadera anclaje

Wire clip with push-in mount



Material: PA66 UL94 V2/V0

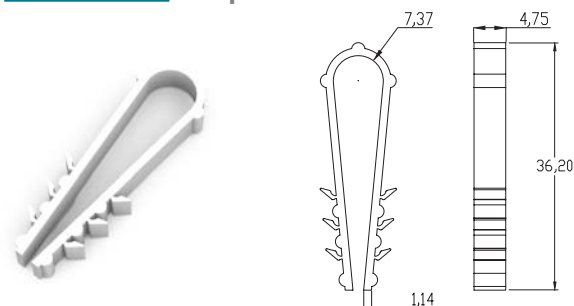
Referencia Reference	Cotas en Plano/ Measures in drawing
00101100537	Cotas en Plano/ Measures in drawing

Color: Natural / Negro - Natural / Black



MQAD Abrazadera clip

Loop fastener



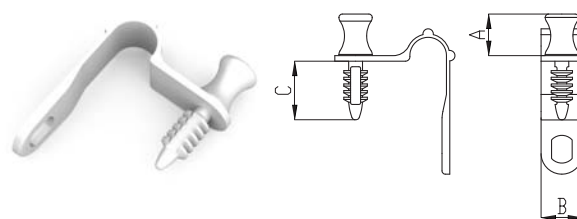
Material: HDPE UL94 HB

Referencia Reference	Cotas en Plano/ Measures in drawing
00101100535	Cotas en Plano/ Measures in drawing

Color: Natural - Natural

MARR Abrazadera anclaje rápido

Quick cable clamp

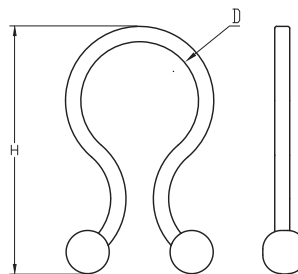


Material: PA66 UL94 V2/V0

Referencia Reference	Agujero panel Hole size	Diá. máx. Max. Dia.	Grosor panel Panel Thickness	A	B	C
00101100177	4,75	6,35	1,00 - 8,00	9,53	13,41	9,53
00101100178	4,75	7,94	1,00 - 8,00	9,53	13,41	9,53
00101100179	4,75	9,53	1,00 - 8,00	9,53	13,41	9,53
00101100180	4,75	11,10	1,00 - 8,00	9,53	13,41	9,53

Color: Natural / Negro - Natural / Black



MBCL**Brida-abrazadera cable de lazo**
Twist lock

Material: PA66

UL94 V2/V0

RoHS

Referencia Reference	Diámetro arnés (D) Bundle diameter (D)	Rango uso Working range	H
00101100119	3,17	2,80 - 3,56	18,10
00101100120	6,35	5,08 - 6,86	22,20
00101100121	9,52	7,62 - 10,20	27,90
00101100122	12,70	10,20 - 12,70	30,50
00101100123	15,87	13,90 - 16,50	32,00
00101100124	19,05	17,80 - 20,30	39,40
00101100125	23,81	22,80 - 25,40	47,50
00101100126	28,57	30,50 - 33,00	55,10
00101100127	34,92	36,80 - 39,40	67,80
00101100128	38,10	39,40 - 41,90	74,40
00101100129	44,45	48,30 - 50,80	87,90

Color: Natural / Negro - Natural / Black


Abrazaderas
Cable
Accessories
& Ties


mm



Abrazaderas cable/ Wire clips



MACRD

MACRE

MKCR

MKCZ

MKCV

MAPI

MAPO

Abrazaderas
Cable
Accessories
& Ties



MAPAD



MAPMH



MAPC



MAMH



MBCA



MBCQ



MBC



MBCI



MBCLD



MBCZ



MBCD



MBSB



MBEC



MBEL



MBSBB



MBSPB



MBSPL



MBSTC



MCB



MB

Más diseños y medidas disponibles en nuestro catálogo online, consulte en www.isc-sl.com
More designs and sizes available on our online catalogue, visit www.isc-sl.com

